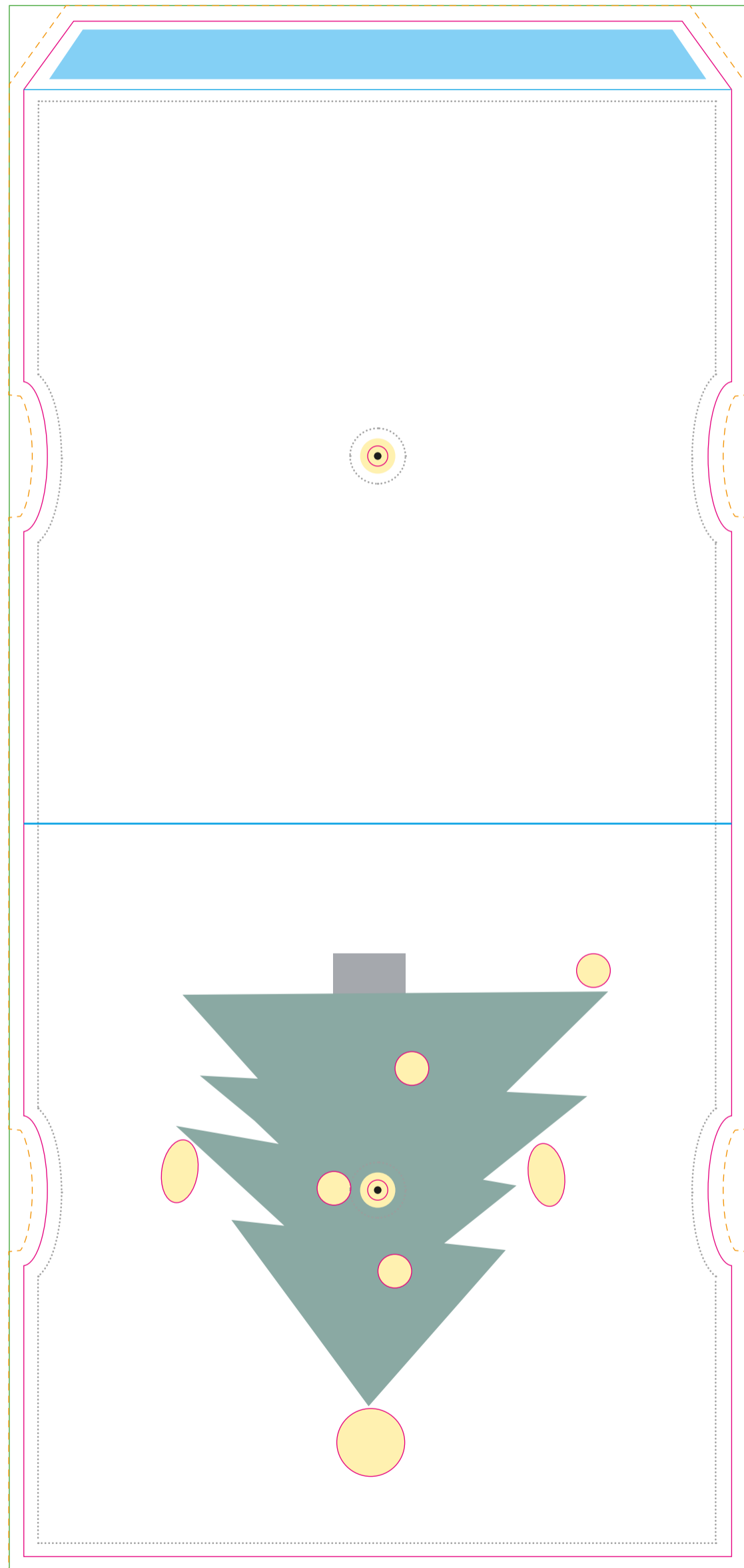


A

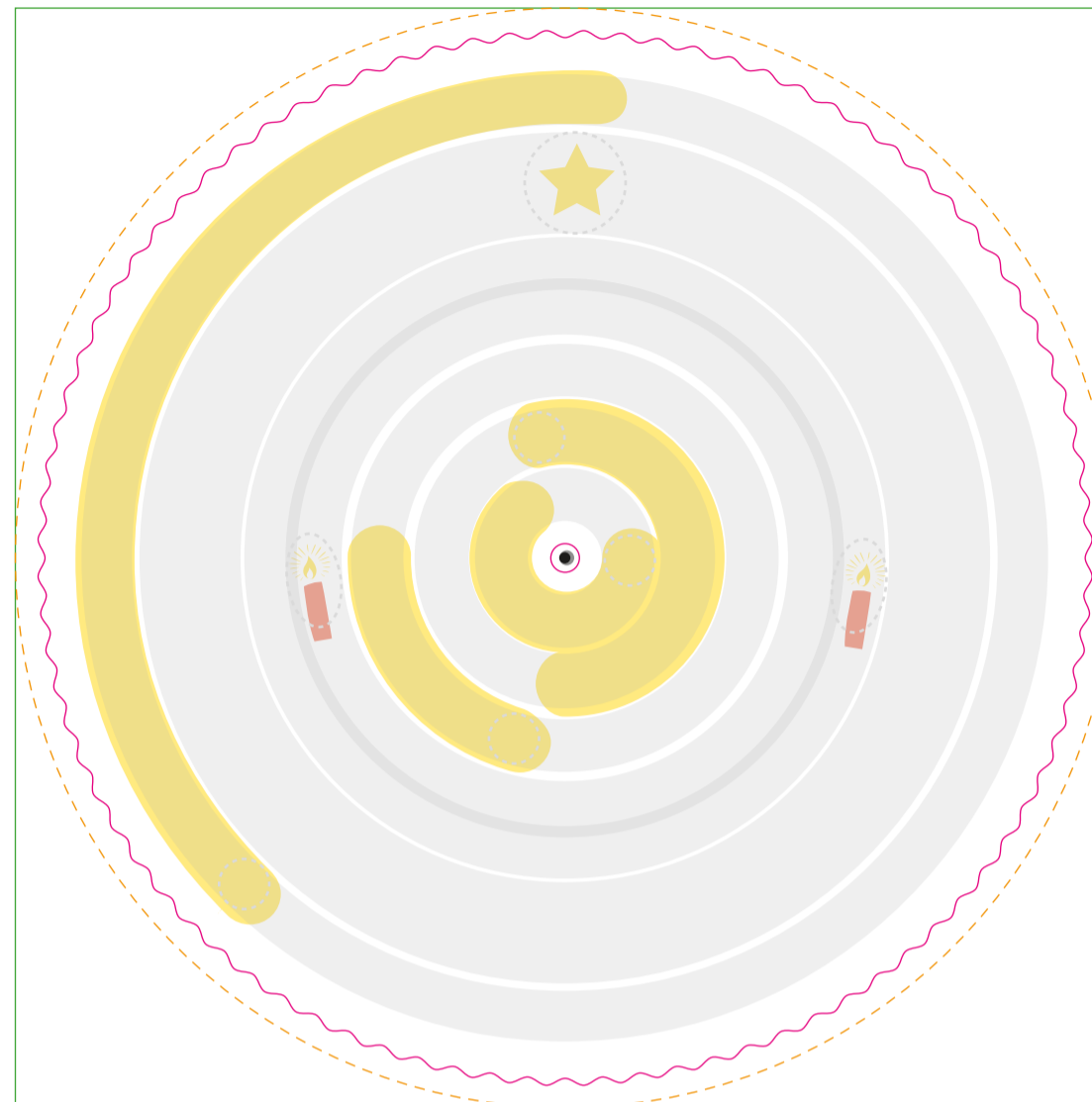
Datenformat: 146,5 x 311 mm



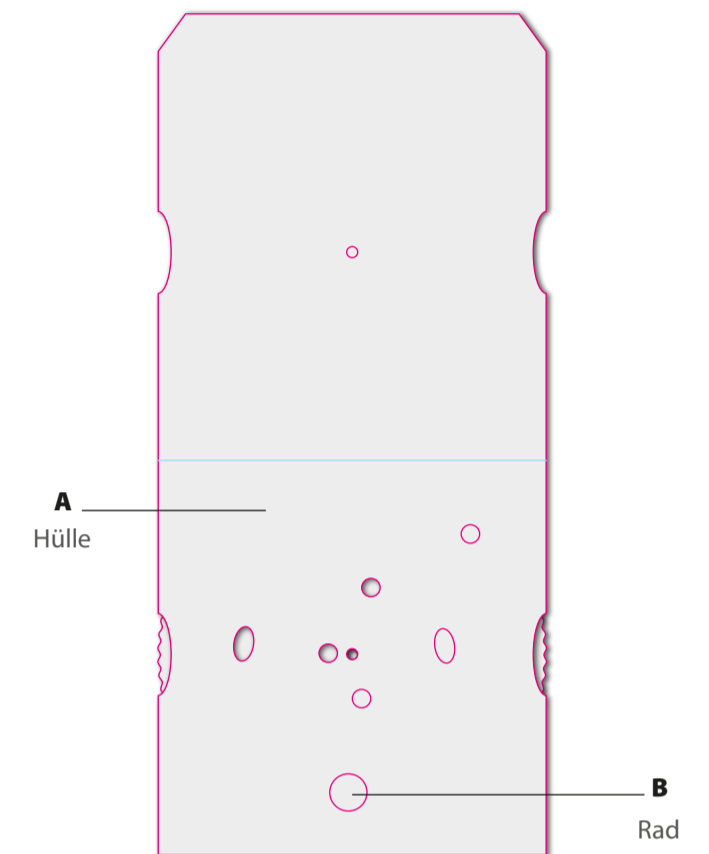
Endformat offen: 140,5 x 305 mm

B

Datenformat: 147 x 147 mm



Endformat: 141 mm Ø



A: Hülle
B: Rad Vorderseite

Beschnittzugabe: 3 mm

Sicherheitsabstand: 3 mm
Sicherheitsabstand Öse: 7 mm
Bei der Stanzkontur der Öse ist ein Abstand von 7 mm erforderlich!
Die Öse selbst hat einen Durchmesser von 7 mm.

Schriften bitte direkt mit einbetten oder ggf. in Pfade umwandeln.

Stanzkontur ausblenden, **Kontrollpunkte** sichtbar lassen!

Dokumentseiten in chronologischer Reihenfolge anordnen, beginnend mit **Dokumentseite 1= Deckseite**

HINWEISE

- ① Elemente müssen 1:1 in Originalgröße verwendet werden
- ① **Erklärung - Linien:**
 - Stanzlinien Rot - durchgehende Linie
 - Rilllinien Blau - durchgehende Linie
 - Perforationslinien Grün - gestrichelte Linie
- ① **Kontrollpunkt**
Da die Stanzform beim Druck ausgeblendet wird, muss der Mittelpunkt der Öse mit einem „Kontrollpunkt“ versehen sein. Dieser muss im Layout enthalten bleiben.
- ① **Datenformat:** □
Format / Größe der Dokumentseite

Endformat: □
Format / Größe des fertigen Produkts
Hintergrundelemente (Farben / Bilder / Grafiken / Texte) müssen über den Rand des Endformats hinaus angelegt werden, um Blitzer (weiße Schneidkanten) zu vermeiden.

Beschnittzugabe: □
Bereich des Produkts, der bei der Weiterverarbeitung entfällt

Nicht sichtbar (Verdeckter oder ausgestanzter Bereich): □
Hier keine wichtigen Informationen platzieren! Jedoch müssen Hintergrundelemente 3 mm über diesen Bereich hinausgehen um Blitzer zu vermeiden.

Klebefläche: □
Dieser Bereich muss im Layout ausgespart werden

Sicherheitsabstand zur Stanzkontur: □
Abstand der wichtigen Inhalte (Texte / Informationen) zur Stanzkontur

A



B

**Sichtbereich
Fensterausschnitte**

